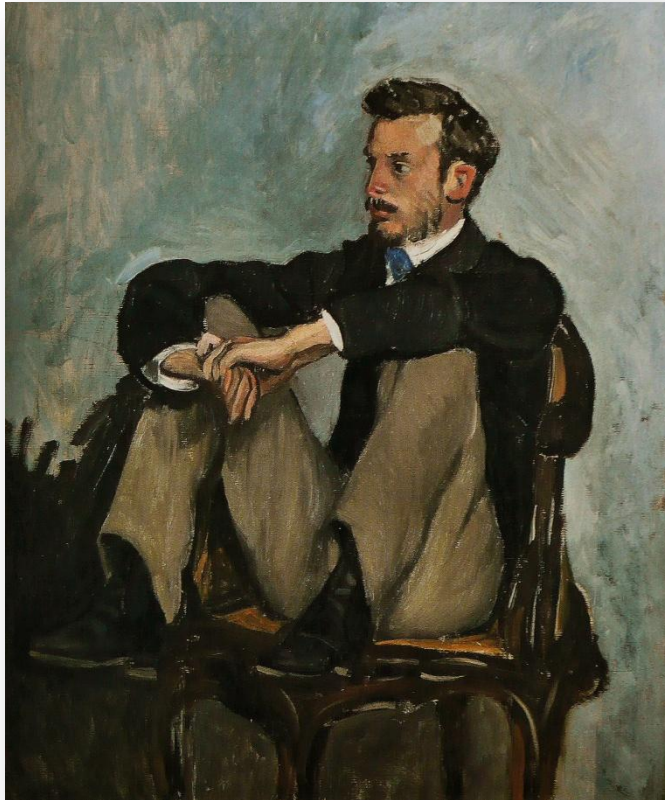


COLAZIONE DEI CANOTTIERI



Pierre-Auguste Renoir

Pierre-Auguste Renoir



Pierre Auguste Renoir
nacque il 25 febbraio 1841
a Limoges e nel 1862 entrò alla
Scuola di Belle Arti presso la quale
conobbe Bazille e Monet.
Divenne uno dei rappresentanti più
convinti del movimento
impressionista e agli inizi del
Novecento è molto stimato come
artista e affermato in tutta Europa.
Morì la notte del 2 dicembre 1919.

L' IMPRESSIONISMO

Questa corrente artistica nasce in Francia nella seconda metà dell' Ottocento. Gli impressionisti lavoravano en plein air, ovvero all'aria aperta e volevano riprodurre le impressioni e le sensazioni che la realtà suscitava dentro di loro. Le pennellate sono date da tocchi virgolati, picchiettature, trattini e macchiette. Oltre a Renoir i più importanti rappresentanti dell' impressionismo sono: Claude Monet, Edgar Degas, Alfred Sisley, Camille Pissaro, Jeanne-Frédéric Bazille e Gustave Caillebotte.



Claude Monet



Edgar Degas



Jeanne-Frédéric Bazille

L' opera

L'opera "Colazioni dei canottieri" è un olio su tela realizzato nel 1881 in seguito ad una provocazione di Zola. Le misure sono 129,5 x 172,7. Attualmente è conservato a Washington, Philips Collection.



I PERSONAGGI

La scena ha luogo nella veranda aperta del ristorante La Fournaise a Chatou, frequentato dai canottieri parigini che praticavano questo sport lungo la Senna. I quattordici personaggi sono tutti amici e conoscenti di Renoir che hanno posato per il dipinto. Tra loro c'è anche Aline Charigot futura moglie dell'artista. La luce è filtrata da un tendaggio a righe, che inonda la scena di una luce rosata. La luminosità della scena è in sintonia con lo stato d'animo dei personaggi, creando un'atmosfera festosa e leggermente *bohémienne*.



Aline Charigot



Angelè Legault



Alphonse Fournaise



Gustave Caillebotte

Alphonsine Fournaise



I volti delle ragazze che conversano con i giovani canottieri, sono tratteggiati per zone di colore : le labbra, gli occhi, il naso, i capelli, i cappellini.

Jeanne Samary



Ellen Andrée



LA TAVOLA



L' apparecchiatura della tavola può essere considerata un dipinto nel dipinto. Questa natura morta è composta da bottiglie e calici di cristallo, della frutta, del pane, qualche piatto e tovagliolo e una bottiglia di Cognac. Renoir ha rappresentato della frutta tipicamente autunnale in contrasto con il periodo estivo in cui la scena è ambientata. Tutti i particolari rimandano ad un forte realismo.

SCHEMA COMPOSITIVO

Dal punto di vista prospettico la composizione si articola sulla sagoma robusta e obliqua della tavola che dà profondità. Le esili strutture di ferro che sorreggono la tenda separano l'opera in tre parti. Infine l'asse obliquo della balaustra separa il primo piano dallo sfondo paesaggistico, dominato dalle tonalità verdastre della vegetazione palustre



IL COLORE

Renoir si concentra soprattutto sul colore, elemento fondamentale dell'Impressionismo.

Usa prevalentemente il giallo, il rosso, il blu, il verde e il bianco, dalla tonalità più chiara a quella più scura. Non li accosta mai casualmente.

Sfrutta i contrasti dei colori :
primari e complementari
caldi e freddi
chiari e scuri

In questo modo riesce a far risaltare la luminosità della pittura ad olio.

Le pennellate sono rapide, secondo la tecnica impressionistica



Sandra Carreras 4^A

Liceo Artistico e Musicale di Cagliari